

“Filiform” προϊόντα υδατοστεγή & αεροστεγή στεγανοποίησης αγωγών

Η Filiform προσφέρει συστήματα στεγανοποίησης αγωγών κατά τη διέλευσή τους σε τοιχίο ή πύλα. Εκτός από εισροή υδάτων, προστατεύει από μετάδοση της φωτιάς, από τρωκτικά κτλ.

Filoseal+ Στεγανοποίηση αγωγών με επισκέψιμο υλικό

To Filoseal+ είναι Kit κατάλληλο για σφράγιση αγωγών Φ50-Φ200mm έως 1bar. Χρησιμοποιεί σπογγώδες υλικό για την στερέωση των καλωδίων και εφαρμόζεται εύκολα από πιστόλι με ένα ελαστομερές στεγανωτικό υλικό.

To Filoseal+HD κατάλληλο για την στήριξη βαρύτερων καλωδίων με κυψέλες από αφρώδες υλικό προσφέροντας ενισχυμένη στεγανοποίηση έως 2bar.

To Filoseal+HD FIRE είναι κατάλληλο για δημιουργία πυροφραγμού 4ωρών κατά EN1366-3 2009, καθώς χρησιμοποιεί πυρίμαχες κυψέλες γραφίτη για την στήριξη των καλωδίων και παρέχει στεγανοποίηση έως 2bar.



Filoseal +



Filoseal + HD



Filoseal + HD FIRE

ΤΥΠΟΣ	ΠΕΡΙΓΡΑΦΗ	ΔΙΑΜ. ΟΠΗΣ	ΔΙΑΜ. ΚΑΛΩΔΙΟΥ	ΚΩΔΙΚΟΣ
80203	Filoseal+ 50 mm Kit για 10 σφραγίσεις των Φ50. Περιλαμβάνει 10 σφραγιστικά σφουγκαράκια και σωληνάριο	max Φ 50mm	max Φ 40mm	039.10.011
80201	Filoseal+ 125 mm Kit (σπόγγος & σωληνάριο)	max Φ 125mm	max Φ 95mm	039.10.012
80202	Filoseal+ 200 mm Kit (σπόγγος & σωληνάριο)	max Φ 200mm	max Φ 160mm	039.10.013
80204	Filoseal+ HD 110mm Kit (Κυψέλες & σωληνάριο)	max Φ 110mm	max Φ 80mm	039.10.014
80205	Filoseal+ HD 160mm Kit (Κυψέλες & σωληνάριο)	max Φ 160mm	max Φ 130mm	039.10.015
80206	Filoseal+ HD FIRE 110mm Kit (Κυψέλες γραφίτη & σωληνάριο)	max Φ 110mm		039.10.016
80207	Filoseal+ HD FIRE 160mm Kit (Κυψέλες γραφίτη & σωληνάριο)	max Φ 160mm		039.10.017

Fill & Seal & MD+ Στεγανοποιητικά συγκολλητικά σωληνάρια



Fill & Seal



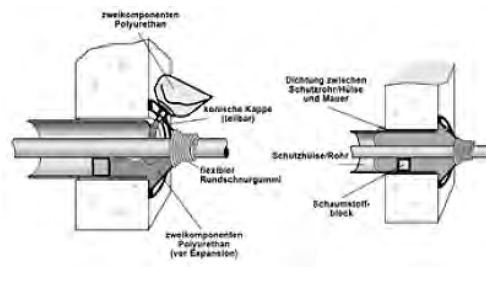
MD + Sealant

Fill & Seal Λευκό, ελαστικό, πολυμερές τύπου MS στεγανοποιητικό προϊόν κατάλληλο για σφραγίσεις αγωγών, σωλήνων, διελεύσεις καλωδίων κ.α. Χρησιμοποιείται στον κατασκευαστικό και ναυτιλιακό κλάδο.

MD+ ελαστομερές επισκέψιμο υλικό σε σωληνάριο βασιζόμενο σε μία ένωση πυριτίου κατάλληλο για αεροστεγή και υδατοστεγή σφράγιση. Ανθεκτικό σε νερό, χημικά, βενζίνες, πετρέλαια, μεθάνιο κ.α.

ΤΥΠΟΣ	ΠΕΡΙΓΡΑΦΗ	ΚΩΔΙΚΟΣ
80840	Fill & Seal Στεγανωτικό σωληνάριο MS πολυμερές των 290 ml (Συσκευασία 12τμχ.)	039.10.080
80849	MD+ Sealant Πυράντοχο στεγανωτικό σωληνάριο των 310 ml (Συσκευασία 12τμχ.)	039.10.085

MDII Σύστημα στεγανοποίησης αγωγών η σωλήνων Φ50 έως Φ250mm



Το σύστημα στεγανοποίησης MDII έχει αναπτυχθεί για να παρέχει μια αποτελεσματική και απλή λύση σε όλες απαιτήσεις στεγανοποίησης της διέλευσης αγωγών ρεύματος η φυσικού αερίου.

Κατάλληλο για αγωγούς η σωλήνες με διάμετρο από Φ50mm έως Φ250mm και για καλώδια με διάμετρο Φ40mm μέχρι Φ200mm

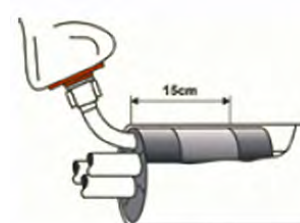
ΤΥΠΟΣ	ΠΕΡΙΓΡΑΦΗ	ΔΙΑΜ. ΑΓΩΓΟΥ	ΔΙΑΜ. ΚΑΛΩΔΙΟΥ	ΚΩΔΙΚΟΣ
80271	MDII Ø 50 mm	max. 50 mm	max. 40 mm	039.10.030
80261	MDII Ø 110 mm	max. 110 mm	max. 70 mm	039.10.031
80251	MDII Ø 125 mm	max. 125 mm	max. 90 mm	039.10.032
80241	MDII Ø 160 mm	max. 160 mm	max. 130 mm	039.10.033
80246	MDII Ø 200mm	max. 200 mm	max. 160 mm	039.10.034
80247	MDII Ø 250 mm	max. 250 mm	max. 200 mm	039.10.035

MDIII Σύστημα στεγανοποίησης αγωγών η σωλήνων σε πυκνή διάταξη



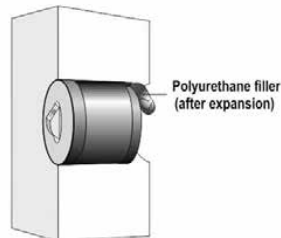
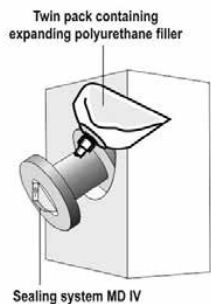
Το σύστημα στεγανοποίησης MDIII είναι ίδιο με το MDII αλλά επιτρέπει την εφαρμογή σε αγωγούς που βρήσκονται σε πυκνή διάταξη.

Κατάλληλο για αγωγούς η σωλήνες με διάμετρο από Φ25mm έως Φ160mm και για καλώδια με διάμετρο Φ8mm μέχρι Φ130mm εως 1bar



ΤΥΠΟΣ	ΠΕΡΙΓΡΑΦΗ	ΔΙΑΜ. ΑΓΩΓΟΥ	ΔΙΑΜ. ΚΑΛΩΔΙΟΥ	ΚΩΔΙΚΟΣ
80291	MDIII Ø 25 mm	max. 25 mm	max. 8 mm	039.10.040
80295	MDIII Ø 110 mm	max. 110 mm	max. 80 mm	039.10.043
80296	MDIII Ø 160 mm	max. 160 mm	max. 130 mm	039.10.044

MDIV - Σφραγιστικό κενών σωλήνων



Το σύστημα MDIV σφράγισης αγωγών, έχει αναπτυχθεί για την αποτελεσματική σφράγιση σωλήνων που περισσεύουν ή μπορεί να χρησιμοποιηθούν στο μέλλον.

Το MDIV αποτελείται από διογκούμενο υλικό που εγχύεται σε ένα ενσωματωμένο πλαστικό περιβλήμα του MDIV.

Η πολυουρεθάνη, εγχύεται στο κέντρο του κοίλου σωλήνα, ο οποίος στη συνέχεια ωθείται και τοποθετείται στον αγωγό. Άμεσα η πολυουρεθάνη διογκούτε και γεμίζει το κενό σφραγίζοντας απόλυτα τον αγωγό από εξωγενείς παράγοντες.

Εάν ο αγωγός θα πρέπει να χρησιμοποιηθεί μεταγενέστερα η MDIV μπορεί να αφαιρεθεί εύκολα με τη χρήση ενός αιχμηρού εργαλείου.

Το σύστημα σφράγισης MDIV μπορεί επίσης να χρησιμοποιηθεί για τη σφράγιση κάθετων αγωγών, έως 1bar.

ΤΥΠΟΣ	ΠΕΡΙΓΡΑΦΗ	ΔΙΑΜ. ΑΓΩΓΟΥ	ΔΙΑΜ. ΚΑΛΩΔΙΟΥ	ΚΩΔΙΚΟΣ
80301	MDIV-1 Ø 75 - 95 mm	Ø 75 - 95 mm	-	039.10.050
80321	MDIV-1 Ø 95 - 125 mm	Ø 95 - 125 mm	-	039.10.051
80331P	MDIV-1 Ø 125 - 160 mm	Ø 125 - 160 mm	-	039.10.052

Duct seal MV Σφραγιστικό δαπέδου ηλεκτρικών πινάκων



Το σφραγιστικό πατώματος πίνακα έχει σχεδιαστεί για χρήση σε πίνακες διανομής Χ.Τ., υποσταθμούς Μ.Τ., πύλαρα δημόσιου φωτισμού, πίνακες ελέγχου κυκλοφορίας. Η ρητίνη χύτευσης δημιουργεί ένα συμπαγές δάπεδο και προστατεύει τον πίνακα από υγρασία και προστασία έναντι εξωγενών παραγόντων.

ΤΥΠΟΣ	ΠΕΡΙΓΡΑΦΗ	ΚΩΔΙΚΟΣ
804660	Σφραγιστικό πατώματος πίνακα μαύρο 940ml	039.10.070
804661	Σφραγιστικό πατώματος πίνακα διαφανές 1Kg	039.10.071
804675	Σφραγιστικό πατώματος πίνακα μαύρο 5 Ltr MV (2X2.5Ltr)	039.10.072

Στεγανοποίηση σωλήνων Οπτικών Ινών



ΣΤΥΠΙΟΘΛΗΤΗΣ ΔΙΑΙΡΟΥΜΕΝΟΣ ΓΙΑ ΣΩΛΗΝΑ ΟΠΤΙΚΗΣ ΙΝΑΣ Φ4-20mm



ΣΤΥΠΙΟΘΛΗΤΗΣ ΔΙΑΙΡΟΥΜΕΝΟΣ ΓΙΑ ΠΟΛΥΣΩΛΗΝΙΟ ΟΠΤΙΚΩΝ ΙΝΩΝ Φ25-63mm

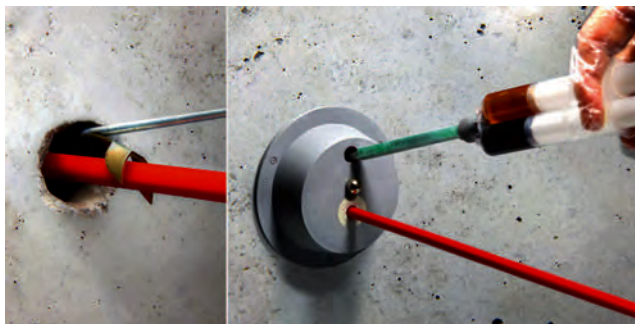


ΣΤΥΠΙΟΘΛΗΤΗΣ ΔΙΑΙΡΟΥΜΕΝΟΣ ΓΙΑ ΠΟΛΥΣΩΛΗΝΙΟ ΟΠΤΙΚΩΝ ΙΝΩΝ Φ40-63mm

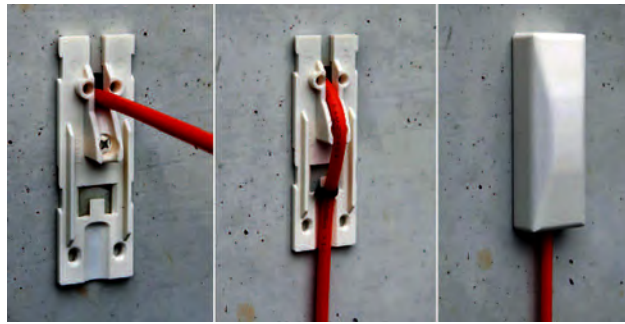


ΜΟΥΦΑ ΜΕΤΑΒΑΣΗΣ ΠΟΛΥΣΩΛΗΝΙΟΥ ΟΠΤΙΚΗΣ ΙΝΑΣ ΣΕ ΣΠΙΡΑΛ HDPE 16-40

MD1 - FttH Στεγανοποίηση εισόδου καλωδίων οπτικών ινών σε κτίρια



MD1 ΣΤΕΓΑΝΟΠΟΙΗΣΗ ΟΠΤΙΚΗΣ ΙΝΑΣ FttH ΟΡΙΖΟΝΤΙΟΥ ΔΙΑΤΑΞΗΣ



ΣΤΕΓΑΝΟΠΟΙΗΣΗ ΟΠΤΙΚΗΣ ΙΝΑΣ FttH ΚΑΘΕΤΗΣ ΔΙΑΤΑΞΗΣ 90

Το σύστημα στεγανοποίησης αγωγού MD1 έχει αναπτυχθεί για τη σφράγιση οπτικών ινών κατά την είσοδο σε κτίριο. Το Filoform MD1-FttH περιέχει στεγανοποιητικό υλικό αντοχής σε αέριο και νερό μέχρι πίεσης 2.0 bar. Το καπάκι οπής μπορεί να εφαρμοστεί στον τοίχο χρησιμοποιώντας ειδικό σύστημα αγκύρωσης, δίχως πρόσθετες τρύπες. Η σφράγιση γίνεται με διογκούμενη ρητίνη.

ΤΥΠΟΣ	ΠΕΡΙΓΡΑΦΗ	ΔΙΑΜ. ΟΠΗΣ	ΔΙΑΜ. ΚΑΛΩΔΙΟΥ	ΚΩΔΙΚΟΣ
80219	MDI - FttH 1x 4-12mm	max. Φ16-20 mm	max. Φ4-12mm	039.10.060
80221	MDI - FttH 1x 4-20mm	max. Φ32-40mm	max. Φ14-20 mm	039.10.061
80219.3	MDI - FttH - 90° 1x 4-8mm	max. Φ16-20mm	max. Φ4-8mm	039.10.065